

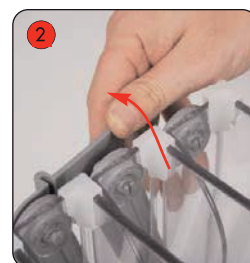
## Cascade



### Istruzioni per l'assemblaggio

**Importante:**

assicurarsi che le mani siano lontane dal meccanismo pieghevole durante l'apertura e la chiusura della struttura.



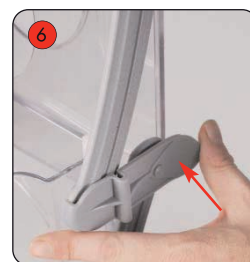
Rimuovi la struttura dalla borsa.  
Solleva i ganci di sicurezza da entrambi i lati della struttura.



Apri la struttura con un movimento in avanti e verso l'alto.



Stabilizza il porta depliant durante l'assemblaggio o mettendo un piede sulla base.



Fissalo nella posizione aggranciando i ganci su entrambi i lati.

#### Struttura

Dimensioni struttura assemblata (mm):

1480 (h) x 265 (l) x 310 (p)

Dimensioni struttura chiusa (mm):

360 (h) x 265 (l) x 310 (p)

Dimensioni delle tasche (mm):

330 (h) x 224 (l) x 35 (p)

Peso:

5.5kg inclusa la borsa per il trasporto

Miglioriamo e modifichiamo continuamente la nostra gamma di prodotti e ci riserviamo il diritto di variare le specifiche senza preavviso. Tutte le dimensioni e i pesi citati sono approssimativi e non si accettano responsabilità per eventuali variazioni.