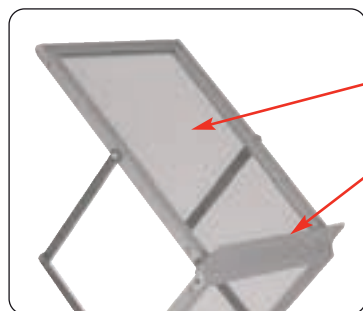
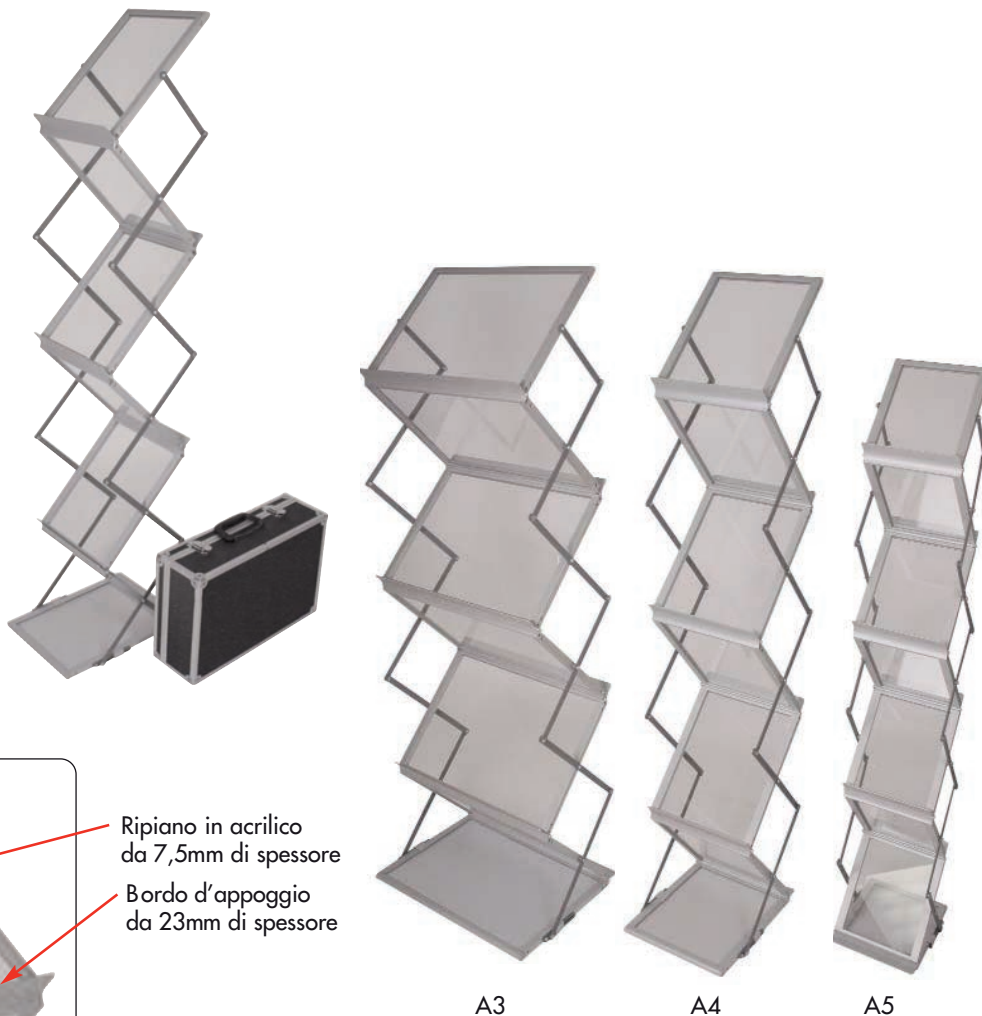


Zed Up



Ripiano in acrilico
da 7,5mm di spessore
Bordo d'appoggio
da 23mm di spessore

A3

A4

A5

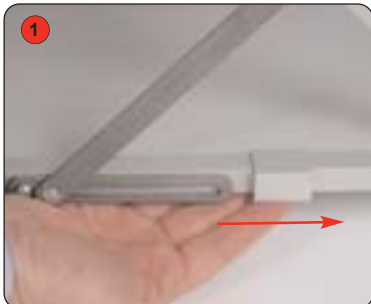
N.B.: Le versioni A4 e A3 hanno 6 tasche,
la versione A5 ha 7 tasche

Struttura			
	Zed-Up Lite A3	Zed-Up Lite A4	Zed-Up Lite A5
Dimensioni della struttura assemblata (mm):	1420 (h) x 470 (l) x 370 (p)	1460 (h) x 256 (l) x 370 (p)	1300 (h) x 194 (l) x 284 (p)
Dimensioni della struttura chiusa (mm):	110 (h) x 471 (l) x 400 (p)	110 (h) x 256 (l) x 400 (p)	120 (h) x 206 (l) x 284 (p)
Dimensioni del bordo d'appoggio (mm):	320 (h) x 465 (l)	320 (h) x 255 (l)	235 (h) x 195 (l)
Dimensioni del ripiano in acrilico (mm):	305 (h) x 437 (l)	305 (h) x 220 (l)	218 (h) x 159 (l)
Peso (kg):	11kg	7,5 kg	6 kg

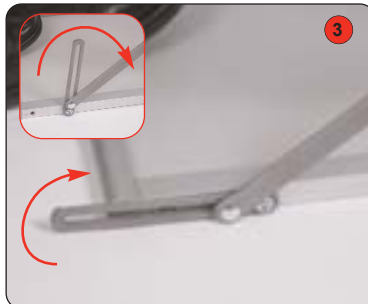
Tutte le dimensioni sono approssimative .

Miglioriamo e modifichiamo continuamente la nostra gamma di prodotti e ci riserviamo il diritto di variare le specifiche senza preavviso.
Tutte le dimensioni e i pesi citati sono approssimativi e non si accettano responsabilità per eventuali variazioni.

Importante: assicurarsi che le mani siano lontane dal meccanismo di chiusura durante l'apertura e la chiusura della struttura.



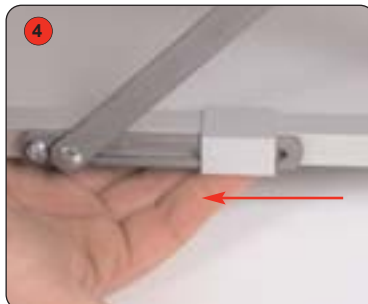
1. Sposta il blocco di sicurezza dal piedino ruotante posto alla base della struttura. Ripeti il passaggio per il secondo piede posto del lato opposto.



3. Solleva la struttura facendo in modo che entrambi i piedini ruotino all'indietro. Per assemblare e fissare correttamente la struttura entrambi i piedi devono essere ruotati di 180 gradi.



2. Tenendo fermo il vassoio superiore, solleva leggermente i vassoi verso l'alto. Posiziona il tuo piede sulla base per tenere fissa la struttura.



4. Fai scivolare il blocco di sicurezza sul piedino presente sulla base della struttura. Ripeti il passaggio anche per il secondo blocco.



Chiusura della struttura :

1. Sposta il blocco di sicurezza dal piedino alla base della struttura
2. Solleva verso l'alto il vassoio superiore facendo in modo che i piedini ruotino e abbassalo lentamente fino alla completa chiusura della struttura. **(NON LASCIARLO CADERE)**

Miglioriamo e modifichiamo continuamente la nostra gamma di prodotti e ci riserviamo il diritto di variare le specifiche senza preavviso. Tutte le dimensioni e i pesi citati sono approssimativi e non si accettano responsabilità per eventuali variazioni.